



GRAINET

Gemeinde mit Weitblick

Bei uns dahoam in Grainet



Foto Haidelturm: brennweiten-media.com



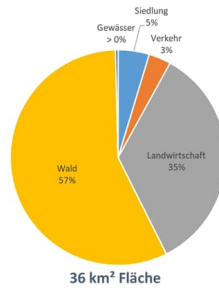


Hier bin ich zu Hause

Zahlen, Daten, Fakten ...



Einwohner 2.459
(zum 30.09.2025)



ca. 40 Vereine



14 Ortsteile



200 Gästebetten



ca. 160 Dienstleistungs- und Gewerbebetriebe



Erziehung u. Bildung
Kindergarten St. Nikolaus mit U3 Gruppe
Grundschule, Nachmittagsbetreuung,
öffentliche Bücherei



Gesundheitliche Grundversorgung
Allgemeinarzt, Zahnarzt, Physiotherapeuten,
Heilpraktiker/-innen, Hebamme, Seniorenheim



Gemeinderat Grainet
CSU/JWU: 9
UWG Vdf.-FW: 3
SPD: 3

Impressum: Verantwortlich für den Inhalt: Gemeinde Grainet, Satz & Druck: Druckerei Fuchs, Freyung. Erscheinung Frühjahr 2026.
Für eingesandtes Text- u. Bildmaterial wird keine Haftung übernommen. Wichtiger Hinweis: Alle gestalteten Anzeigen sind urheberrechtlich geschützt. Ihre Verwendung in anderen Medien kann nur mit Genehmigung erfolgen. Bei Zuwiderhandlung können rechtliche Schritte wegen Urheberrechtsverletzung eingeleitet werden.



Garten-, Forst-, Kommunal- & Landtechnik



Husqvarna®

ALKO



Verkauf, Service und Reparaturdienst

Weidenau 2a • 94 143 Grainet • Tel. 08585/9699 19-0 • www.pauli-grainet.de

Der Bürgermeister grüßt!

„Griaß Gott, allerseits!“

Herzlich willkommen in unserer Haidelgemeinde Grainet – mitten unter bodenständigen Menschen, umgeben von herrlicher Natur und einer Landschaft, in der man einfach gern lebt, wohnt und Urlaub macht.

Ich freue mich sehr, Sie und Euch zum Graineter Frühlingmarkt begrüßen zu dürfen. Und ich sag's ganz offen mit ein bisschen Stolz: Auf unser Groanad können wir wirklich schauen!

Der Frühling bringt neuen Schwung – und genau den haben wir genutzt, um unsere Broschüre „Bei uns daheim in Grainet“ neu aufzulegen. Wie schon das „Informations-Bladl“ 2022 und 2024 soll es zeigen, was bei uns alles geboten ist und was unsere Gemeinde so besonders macht.

Wenn man ein paar Jahrzehnte zurückblickt, sieht man erst, was sich entwickelt hat: Von einer kleinen, eher strukturschwachen Landgemeinde mit rund 50.000 Euro Gewerbesteuer im Jahr 2005 hin zu einem starken, dynamischen Standort mit niedriger Arbeitslosigkeit und heimatnahen Arbeitsplätzen. Heute liegen wir bei einer durchschnittlichen Gewerbesteuer von rund 1,2 Millionen Euro. Das ist keine Selbstverständlichkeit – das ist Gemeinschaftsleistung. Darauf dürfen wir miteinander stolz sein.

Was uns ausmacht? Ein besonderer Menschenschlag: fleißig, ehrlich und ausdauernd. Die langen Winter haben uns gelehrt, anzupacken und aus wenig viel zu machen. Das steckt einfach in uns drin.

Ganz besonders am Herzen liegt uns das Ehrenamt. Unsere vier Feuerwehren, über 40 Vereine und alle, die sich engagieren, leisten Enormes. Ohne dieses Miteinander würde vieles nicht funktionieren. Dafür sage ich von Herzen: Vergelt's Gott!

Auch im Gemeinderat arbeiten wir stetig daran, Wohn- und Gewerbegebiete mit Augenmaß weiterzuentwickeln und unsere Infrastruktur gut aufzustellen. Das bedeutet oft viel Bürokratie – aber wir bleiben dran. Unterstützt werden wir von starken Betrieben vor Ort, die Verantwortung übernehmen und Arbeitsplätze schaffen. Bei uns bewegt sich was!

Und nicht zuletzt sind wir ein echter Wohlfühlort. Wer einmal in Grainet angekommen ist, weiß, wovon ich rede: Natur pur, schöne Wege zum Spaziergehen und Radeln oder eine entspannte Auszeit im Wellnesshotel Hüttenhof in Hobelsberg – hier kann man durchatmen und zur Ruhe kommen. Und dazu kommt noch die besondere Mentalität der Waidler, die man einfach gernhaben muss.

Dass wir auf dem richtigen Weg sind, zeigt auch die Auszeichnung durch den Freistaat Bayern: Als eine von wenigen Kommunen dürfen wir uns „Heimatsdorf“ nennen. Das freut uns ganz besonders.

Lassen wir uns also vom Frühling anstecken und gehen wir gemeinsam weiter unseren Weg – mit Herz, Verstand und Zusammenhalt.



Ich wünsche Ihnen und Euch einen schönen Frühlingmarkt, viele gute Begegnungen und viel Freude beim Lesen. Möge diese Broschüre ein hilfreicher Begleiter sein und dazu beitragen, dass Sie sich bei uns in Grainet rundum wohlfühlen.

Jürgen Schano, Erster Bürgermeister



Inhaltsverzeichnis

■ Zahlen, Daten, Fakten	2
■ Der Bürgermeister begrüßt	3
■ Rathaus	5
■ Unsere Trauorte und Wasserversorgung	6
■ Ausbildungsbörse	8
■ Kindergarten, Schule, Bücherei, Bläserklasse, Ferienprogramm	9
■ Gesundheit & Nahversorgung	10
■ Freizeit & Wanderungen	12
■ Beitrag Gartenbauverein + Rezept	13
■ ILE Kleinprojekte	14-15
■ Vorstellung Schützenverein Birkenwald Rehberg u. Tennisclub	16
■ Vereinsübersicht	17
■ Bürgerstiftung Grainet	18
■ FFW Gewinnspiel + Kinderrätsel	19



Raiffeisenbank
Grainet eG seit 1892

**gemeinsam.
einfach.
anders.**

Obere Hauptstr. 15, 94143 Grainet, Tel. 08585/9601-11, info@rb-grainet.de
Rufen Sie uns an, oder vereinbaren einen Termin mit uns, wir sind gerne für Sie da!



Gewinnsparen

Gewinnen. Sparen. Helfen.

Beim Gewinnsparen bekommen Sie alles zusammen: Sie unterstützen gemeinnützige Einrichtungen in Ihrer Region, haben bei den monatlichen Verlosungen die Chance auf tolle Gewinne und Ihr Sparguthaben wächst dabei regelmäßig.



Bausparen mit Bausparvertrag

Sie träumen von den eigenen vier Wänden? Mit der richtigen Planung und den passenden Partnerinnen und Partnern an Ihrer Seite setzen Sie Ihren Wunsch nach Wohneigentum in die Tat um. Wir zeigen Ihnen, was geht. Ein Bausparvertrag der Bausparkasse Schwäbisch Hall ist ein guter Grundstein für eine solide Finanzierung. Und nicht vergessen: Je eher Sie beginnen, desto mehr können Sie beim Bausparen erreichen. Gemeinsam mit den Heimatexpertinnen und Heimatexperten der Bausparkasse Schwäbisch Hall sind wir für Sie da und unterstützen Sie gern auf dem Weg in Ihr eigenes Zuhause.



Mitgliedschaft

Wir sind eine Genossenschaftsbank. Bei uns können Sie Mitglied werden und so von vielen Vorteilen profitieren. Unsere Mitglieder werden regelmäßig an unserem wirtschaftlichen Erfolg beteiligt. Wir sind regional verwurzelt und dort zu Hause, wo auch Sie zu Hause sind. Dabei fördern wir soziales Engagement vor Ort und stärken unsere Region.



Die private Altersvorsorge gegen Einmalbeitrag

Der SchatzBrief der Allianz

Einmal zahlen, ein Leben lang profitieren – mit dem SchatzBrief der Allianz die Vorteile einer Rentenversicherung mit unterschiedlichen Anlagemöglichkeiten kombinieren – von chancen- bis sicherheitsorientiert.

Zweifach. Einfach besser.



- CNC Fräsen
- CNC Drehen
- Baugruppen & Prototypen
- Schweißen
- Konstruktion
- Messtechnik

- CNC Wasserstrahlschneiden
- CNC Mikro-Wasserstrahlschneiden
- Doppelpfanschleifen
- Flach-, Profilschleifen
- Rundschleifen, spitzenlos
- Gleitschleifen, Entgraten

**PAULI
RAAB**

**PAULI
AQUATEC**

Wir bilden aus.
Jetzt bewerben!



SCAN QR-CODE
www.pauli-raab.com/jobs-azubi

Zweifach. Einfach besser.

PAULI & RAAB GmbH & PAULI AQUATEC GmbH / Weidenau 5 · 94143 Grainet · Tel. 08585/9603-0 · info@pauli-raab.com

WAS ERLEDIGE ICH WO IM RATHAUS?

Aufgabenbereich	Mitarbeiter/in	Telefon / E-Mail
■ 1. Bürgermeister	Jürgen Schano	08585/9600-60 buergemeister@grainet.de
■ 2. Bürgermeister	Willi Ilg	
■ 3. Bürgermeister	Johann Kronawitter	
■ Geschäftsleitung, Bauamt, Breitband	Hans Reichenberger	08585/9600-20 hans.reichenberger@grainet.de
■ Bauamt	Sabrina Göttl	08585/9600-80 sabrina.goettl@grainet.de
■ Personalverwaltung	Stefanie Wurm	08585/9600-11 stefanie.wurm@grainet.de
■ Finanzverwaltung Kämmerei	Stephan Philipp	08585/9600-50 stephan.philipp@grainet.de
■ Kassenverwaltung, Steuern, Gebühren und Beiträge	Juliane Binder	08585/9600-70 juliane.binder@grainet.de
■ Vorzimmer Bürgermeister Standesamt Wahlen Graineter Gemeindeblatt	Martina Wurm	08585/9600-40 martina.wurm@grainet.de
■ Passwesen Einwohnermeldewesen Ordnungs- u. Sozialamt Rentenangelegenheiten Gewerberecht	Petra Göttl	08585/9600-90 petra.goettl@grainet.de
■ Tourismusbüro	Petra Göttl u. Wolfgang Schano	08585/9600-30 tourismus@grainet.de
■ Bauhof, Kurzsäge 11	Andreas Kilger	08585/773 bauhof@gemeinde-grainet.de
■ Kläranlage, Ohmühle	Markus Liebl	08585/1045 klaeranlage@gemeinde-grainet.de



Gemeindeverwaltung Grainet

Obere Hauptstr. 11
94143 Grainet

Kontakt:

Tel.: 08585/9600-0
Fax: 08585/9600-96
poststelle@grainet.de
www.grainet.de

Öffnungszeiten

Montag bis Freitag
8.00 – 12.00 Uhr
Montag, Dienstag und Donnerstag
14.00 – 16.00 Uhr

Besuchen Sie das Bürgerserviceportal der Gemeinde Grainet



Mit dem Bürgerserviceportal der Gemeinde Grainet steht Ihnen das Rathaus auch online zur Verfügung. Unser digitales Angebot ermöglicht es Ihnen, zahlreiche Anliegen bequem von zu Hause aus zu erledigen – unabhängig von Öffnungszeiten.

Ob Anträge stellen, Formulare ausfüllen oder Bescheinigungen beantragen: Über das Bürgerserviceportal können viele Verwaltungsleistungen einfach, sicher und

zeitsparend online abgewickelt werden. Der gesamte Prozess ist übersichtlich gestaltet und führt Sie Schritt für Schritt durch die jeweilige Dienstleistung.

Das digitale Rathaus ergänzt den persönlichen Service im Rathaus Grainet und bietet Ihnen zusätzliche Flexibilität im Alltag. Selbstverständlich stehen Ihnen die Mitarbeiterinnen und Mitarbeiter der Gemeindeverwaltung bei Fragen weiterhin gerne persönlich, telefonisch oder per E-Mail zur Verfügung.

Nutzen Sie die Vorteile unseres Bürgerserviceportals – modern, effizient und bürgernah.

Holt euch unsere kostenlose Gemeinde App auf euer Smartphone!

Hier finden Sie die Anleitung zum Download der APP für Android oder iOS. Einfach nebenstehenden QR-Code mit Ihrem Smartphone scannen!





Unsere Trauorte

in der Gemeinde Grainet



Der Bund fürs Leben ist ein ganz besonderer Moment – und in der Gemeinde Grainet finden Sie dafür den passenden, würdevollen Rahmen. Ob klassisch im Rathaus oder romantisch inmitten der Natur: Unsere Trauorte bieten eine feierliche Atmosphäre für Ihren großen Tag und machen das Ja-Wort zu einem unvergesslichen Erlebnis.



Rathaus Grainet

Im Rathaus Grainet stehen Ihnen zwei stilvolle Möglichkeiten für Ihre standesamtliche Trauung zur Verfügung: Der repräsentative **Trausaal** bietet einen festlichen Rahmen für größere Gesellschaften, während das gemütliche **Hochzeitsstüberl** besonders für kleinere, persönliche Feiern eine warme und familiäre Atmosphäre schafft. Beide Räumlichkeiten verbinden Würde, Herzlichkeit und den besonderen Charakter des Augenblicks.



Pater-Rupert-Mayer-Kapelle in Obergrainet

Die Pater-Rupert-Mayer-Kapelle beeindruckt durch ihre idyllische Lage mit herrlichem Weitblick über die umliegende Landschaft. Die Ruhe der Natur und die besondere Aussicht verleihen jeder Trauung eine feierliche und zugleich sehr persönliche Note. Dieser Trauort eignet sich besonders für Paare, die sich eine romantische Zeremonie in naturnaher Umgebung wünschen.



Wallfahrtskirche Kohlstattbrunn

Die im Wald gelegene Wallfahrtskirche Kohlstattbrunn bietet einen stimmungsvollen und traditionsreichen Rahmen für das Ja-Wort. Umgeben von Bäumen und fernab vom Alltag entsteht hier eine besondere Atmosphäre, die Ruhe, Geschichte und Natur harmonisch miteinander verbindet.

Für Terminabsprachen und weitere Informationen steht Ihnen das Standesamt der Gemeinde Grainet gerne zur Verfügung. Wir freuen uns, Sie auf Ihrem gemeinsamen Lebensweg begleiten zu dürfen.

Unsere Wasserversorgung

regional, sicher, zuverlässig

Wasser ist unser wichtigstes Lebensmittel – und in unserer Gemeinde kommt es direkt aus der Region. Die Versorgung erfolgt über die Hochbehälter Hochstein und Fürholz, die unser Trinkwasser speichern und mit natürlichem Gefälle zuverlässig in alle Haushalte liefern.

Zusätzlich tragen die beiden **Wassergenossenschaften Rehberg** und **Vor-**

derfreundorf wesentlich zur sicheren und eigenständigen Versorgung bei. Durch dieses gut abgestimmte Zusammenspiel ist unsere Gemeinde unabhängig, nachhaltig und bestens versorgt.

Jährlich werden in unserer Gemeinde **über 120.000 Kubikmeter Trinkwasser** an Haushalte und Betriebe abgegeben. Regelmäßige Qualitätskontrollen

garantieren dabei höchste Trinkwasserqualität und Sicherheit.

Unsere Wasserversorgung ist ein wertvoller Teil der kommunalen Infrastruktur – und eine wichtige Grundlage für Lebensqualität in unserer Gemeinde.



Forst-und Baggerbetrieb

Prosser

Mitterling 32
94143 Rehberg
016094903705



Bagger

- Forst - und Wegebau
- Gartengestaltungen
- Graben und Baugruben
- Abriss

Forst

- Holztransporte
- Baumfällungen
- Totholzentsorgung
- Durchforstungsarbeiten

VOGL

GMBH

BETONBOHREN UND -SÄGEN

Unterseilberg 25 • 94143 Grainet
www.vogl-kb.de

Erfolg REICHE Marken Werbung

Wir sind die Marketing- und Designagentur
für Ihren Erfolg - und das schon seit 1996 ...

- Logo-Design
- Geschäftsausstattung
- Handzettel oder Flyer
- Anzeigengestaltung
- Online Marketing
- Internetprogrammierung
- SEO (Suchmaschinenoptimierung)

Gutsmiedl Design



Werbung. Punktgenau.

Kurzstraße 44 / 94143 Grainet

Tel. 08585 - 91190 / eMail: info@gutsmiedl-design.de

08585-96 96 120



Nikolausstrasse 7 | 94143 Grainet

08585-96 96 120



Hier bin ich
zu Hause

Ausbildungsbörse

Gemeinde Grainet – keine coole Gemeinde für junge Leute???

...Wer hier wohnt, weiß es besser!



Interessante Ausbildungsangebote, Jobs mit Zukunft und Freizeit-/Vereinsangebote, nach dem man in anderen Gemeinden lange suchen muss – **Grainet** lässt auch für die Jugend keine Wünsche offen.

PAULI & RAAB GMBH

Feinwerkmechaniker
Industriemechaniker
Zerspanungsmechaniker
m/w/d

Fürholz-Weidenau
www.pauli-raab.com
Frau Monika Bloch
Tel.: 08585 / 96 03 58
E-Mail: jobs@pauli-raab.com

HÜTTENHOF –
WELLNESSHOTEL &
LUXUS-BERGCHALETs

Koch/Köchin
Fachmann/Fachfrau für
Restaurants &
Veranstaltungsgastronomie
Hotelfachfrau/-mann
m/w/d

Hüttenhof – Wellnesshotel &
Luxus-Bergchalets
Helmut Paster
Hobelsberg 23
94143 Grainet
Tel.: (0)8585 96050
info@hotel-huettenhof.de
www.hotel-huettenhof.de



Hier geht's zu
unserer
Website!



Was haben wir Ihnen zu bieten:

- PKW Reparaturen aller Art
- Klimaservice
- Elektronische Fehlerdiagnose
- Autoglas Reparaturen
- Reifenservice
- TÜV/AU Abnahme im Haus
- Gutachtenerstellung
- Spur- und Achsenvermessung
- Unfallschadeninstandsetzung

Öffnungszeiten

Montag: 08:00 – 12:00 Uhr / 13:00 – 17:00 Uhr
Dienstag: 08:00 – 12:00 Uhr / 13:00 – 17:00 Uhr
Mittwoch: 08:00 – 12:00 Uhr / 13:00 – 17:00 Uhr
Donnerstag: 08:00 – 12:00 Uhr / 13:00 – 17:00 Uhr
Freitag: 08:00 – 12:00 Uhr / 13:00 – 16:00 Uhr
Samstag: Nach Vereinbarung
Sonntag: Geschlossen

Johann Weishäupl Kfz-Meisterbetrieb

Kindergarten St. Nikolaus

Anschrift: Am Glasbach 21,
94143 Grainet
Öffnungszeiten: 7:00 – 14:30 Uhr
Telefon: 08585/323
E-Mail: kiga-grainet@caritas-pa.de
Leitung: Christl Frisch



Schule

Anschrift: Obere Hauptstraße 23,
94143 Grainet
Telefon: 08585/244
E-Mail: info@schule-am-haidel.de
Rektorin: Astrid Glaser



Nachmittagsbetreuung Schule

Anschrift: Obere Hauptstraße 21, 94143 Grainet
Telefon: 08585/969467
Leitung: Alexandra Binder

Bücherei

Anschrift:
Obere Hauptstraße 21,
94143 Grainet

Öffnungszeiten:
Dienstag 15:00 – 16:30 Uhr
Donnerstag 18:00 – 19:30 Uhr
Telefon: 08585/9690994
E-Mail: buecherei-grainet@web.de
Leitung: Bianca Maier

Bücherei-Café

mit Kaffee &
selbstgemachtem Kuchen



jeden 1. Dienstag im Monat
von 15:00 bis 16:30 Uhr

Bläserklasse Grainet

In Kooperation mit der Grundschule am Haidel und der Blaskapelle Grainet ist vor einigen Jahren das „Projekt“ Bläserklasse entstanden. Wo zunächst nach dem Unterricht und hauptsächlich in der Freizeit musiziert wurde, wurde mit viel Einsatz von beiden Seiten, die Integration in den offiziellen Schulbetrieb erreicht. Mittlerweile hat der 3. Jahrgang das Privileg, ein Instrument und das Musizieren im En-

semble als Teil des normalen (Musik) Unterrichts erlernen zu dürfen.

Dafür organisiert die Blaskapelle Grainet als Initiator die benötigten Instrumente, welche bis zum Ende der Bläserklasse ausgeliehen werden können. Auch die Musiklehrer für das jeweilige Instrument werden von der Blaskapelle vermittelt. Musiktheorie und das gemeinsame Spiel in der Gruppe finden im Rahmen des normalen Musikunter-

richts und zusätzlicher Stunden für die Bläser an der Schule statt.

Für die Grundschule am Haidel, die bereits zum 4. Mal als musikalische Grundschule zertifiziert wurde, ein besonderer Bonus. Und für die Blaskapelle Grainet ein Riesengewinn im Hinblick auf die Nachwuchsgewinnung.

Eine gelungene Kooperation, von der beide Seiten profitieren.

Sommer-Ferienprogramm

Die Gemeinden Grainet, Jandelsbrunn und Neureichenau stellen auch in diesem Jahr wieder ein abwechslungsreiches Sommerferienprogramm für Kinder und Jugendliche auf die Beine.

Freut euch auf spannende Aktionen, kreative Angebote, Spiel und Spaß sowie viele gemeinsame Erlebnisse in den Sommerferien.

Ab Juli werden weitere Infos bekanntgegeben und das vollständige Programm veröffentlicht.



Gesundheitswesen Grainet von A-Z und Nahversorgung

Arztpraxen:

- **Dr. Jakob Bayer**
Untere Hauptstr. 6, Grainet
Telefon: 08585/263
- **Zahnarztpraxis am Glasbach**
Am Glasbach 15, Grainet
Telefon: 08585/611

Physiotherapeuten:

- **Praxis für Physiotherapie Hubert Kilger**
Nikolausstraße 1, Grainet
Telefon: 08585/969033

- **Physiotherapie Am Haidel Peter Benkelmann**
Weidenau 7, Grainet
Telefon: 08585/9694470

Heilpraktikerinnen:

- **Carmen Hammermüller**
Vorderfreundorfer Str. 29, Grainet
Telefon: 08585/9694471
- **Tanja Schönberger-Artmann**
Oberer Steinbühl 6, Grainet
Telefon: 08585/969304

Hebamme u. Heilpraktikerin:

- **Julia Hoffmann**
Wagnerweg 5, Grainet
Handy: 0175 360 2557
www.hebammehoffmann.de

Friseure:

- **Frisierstüberl Susanne Rösner**
Untere Hauptstraße 2, Grainet
Telefon: 08585/962027
- **Susi's Frisierstube 2.0**
Nikolausstraße 7, Grainet
Telefon: 08585/9696120

Seniorenheim:

- **Rosenium Grainet**
Am Glasbach 17
Tel. 08585/969970

Defibrillatoren Standorte:

- **Ortsmitte Grainet am Kooperator stöckl**
Untere Hauptstraße 6, Grainet
- **Sportheim SV Grainet (intern)**
Am Glasbach 10, Grainet
- **Kurzsäge, Vereinsheim Tennisclub**
Kurzsäge 9, Grainet
- **Feuerwehrhaus Vorderfreundorf**
Reschhäuserweg 9 a,
Vorderfreundorf

Arztrezept über Terminal einlösen

Im Eingangsbereich der Arztpraxis Bayer in Grainet wurde ein Rezept-Terminal der Dreisessel-Apotheke Neureichenau installiert. Dort können **elektronische Rezepte** eingelöst und Bestellungen direkt an die Apotheke übermittelt werden. Die Medikamente können entweder in der Apotheke abgeholt oder bequem nach Hause geliefert werden. Der Lieferservice erfolgt **Montag bis Freitag im Zeitraum von 14:00-15:30 Uhr**. Bezahlung ist beim Lieferanten oder per Rechnung möglich.“



- **Pfarramt**
Grainet, Obere Hauptstraße 16,
08585/251
Di, Mi 9 - 14 Uhr; Do 9 - 12 Uhr;
Freitag: 9 - 12 Uhr
- **Deutsche Post-Filiale**
Grainet, Raiffeisenweg 3
Mo – Fr 8.30 – 12 Uhr
Mo, Di, Do, Fr. 13.30 – 16 Uhr
Sa 9. – 12 Uhr
(im Einzelhandel Foto Reschauer)
- **Recyclinghof Grainet**
Grainet, Kurzsäge 13
Sommermonate:
Di u. Fr 14 – 17 Uhr, Sa 9 – 12 Uhr
Wintermonate:
Di u. Fr 13 – 16 Uhr, Sa 9 – 12 Uhr
- **Raiffeisenbank Grainet eG**
Grainet, Obere Hauptstraße 15,
08585/9601-0
Öffnungszeiten Schalter:
Mo und Mi 8 – 12 Uhr
Fr 8 – 12 Uhr und 13 – 16.30 Uhr

Nahversorgung vor Ort

(Lebensmittel - Getränke)

- **Edeka Grabmeier**
Grainet, Nikolausstr. 13, 08585/279
- **Dorfladen Am Haidel Reschauer**
Grainet, Raiffeisenweg 3,
08585/969 98 02
- **A. Schnelzer Grillschmankerl Catering und Partyservice**
Grainet, Säumerstr. 31,
0170 19 60 374, 08585/969317
- **Milchtankhäusl Bio-Hofmolkerei Wilhelm**
Kronwinkel, Dreisesselstr. 3,
0171/891 52 70
- **Happy Fisch**
Fürholz, Mühlenweg 6,
0152/032 94 656, 0176/109 11 329
- **Oberseilberger Weidehähnchen (Eder)**
Oberseilberg, Zum Reiterberg 9,
0162/62 311 28
- **Weidefleisch vom Wasserbüffel (Schmutzer)**
Kronwinkel 6, 08585/96 94 50

Gasthäuser

- **Gasthaus Heidi u. Hans Paster**
Grainet, Obere Hauptstr. 12, 08585/258
- **Gasthaus Weiß**
Vorderfreundorf, Alte Dorfstr. 56,
08585/664

SiWeiß

Ingenieurbüro für Arbeitssicherheit
Brandschutz und Gesundheitsschutz

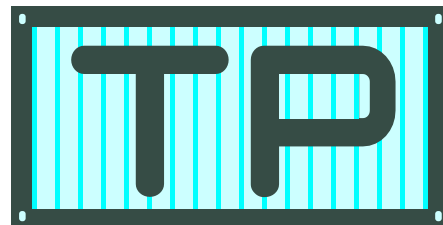


Seit 1991.



Kurzstraße 49 - 94143 Grainet Tel. +498585/969511 info@siwe-weiss.de www.siwe-weiss.de

THOMAS PLACH GmbH



🏠 Weidenau 10 b
94143 Grainet

📞 (08585) 96 93 07

📠 (08585) 96 93 09

@ tp@thomas-plach.de

www.thomas-plach.de

Einzelcontainer - Containeranlagen - Miete - Kauf



Hier bin ich
zu Hause

Unser Hausberg, der Haidel

(1.167 m ü. NN)



Foto: brennweiten-media.com

Die Region rund um den Haidel zählt zu den schönsten und vielseitigsten Ausflugszielen im südlichen Bayerischer Wald. Ob Naturfreunde, Wanderbegeisterte oder Anhänger des Skilanglaufs – hier findet jeder sein ganz persönliches Bergerlebnis.

Vom 35 Meter hohen Aussichtsturm auf dem Gipfel eröffnet sich eine beeindruckende Fernsicht über die sanften Höhenzüge des Bayerischen Waldes hinweg bis zu den Alpen. Auch die markanten Gipfel des Bayer- und Böhmerwaldes liegen dem Betrachter zu Füßen. Panoramatafeln auf der Aussichtsplattform erläutern anschaulich das weitläufige Blickfeld und machen die Fernsicht zu einem besonderen Erlebnis. Das großzügig gestaltete Gipfelareal mit Infopavillon und gemütlichen Sitzgruppen lädt zum Verweilen ein. Besucher können sich hier über die umliegenden Gemeinden informieren, die Ruhe der Natur genießen oder in geselliger Runde ihre mitgebrachte Wanderbrotzeit auspacken. Die Berghütte am Gemeinschaftspavillon bietet zudem Schutz vor Wind und Wetter und macht den Aufenthalt auf dem Haidel zu jeder Jahreszeit angenehm.

Sternförmig führen zahlreiche Wanderwege aus den umliegenden Ortschaften durch abwechslungsreiche und herrliche Naturlandschaften hinauf zum Gipfel – jeder Weg ein kleines Naturerlebnis für sich.



Foto: brennweiten-media.com



Wanderung nach Kohlstattbrunn und zur Schwedenschanze

Ausgangspunkt unserer abwechslungsreichen Rundwanderung ist die Nikolauskirche Grainet. Von hier folgen wir der Straßenbezeichnung „Froschau“ (Markierung 6), biegen anschließend links in den Pfarrhölzweg ein und nehmen nach dem Anstieg (ca. 350 m) rechts den Hüttenweg. Dieser führt uns nach Hobelsberg, wo wir beim Maibaum dem Wegweiser Richtung Kohlstattbrunn (Markierung 4) folgen.

Ein besinnlicher Kreuzweg begleitet uns auf dem weiteren Weg: 14 kunstvoll gestaltete Granitsäulen mit farbenprächtigen Bildern stellen den Leidensweg Jesu dar und führen hinauf zum idyllisch im Wald gelegenen Wallfahrtsort Kohlstattbrunn.

Seinen Ursprung nahm dieser Marienwallfahrtsort im Jahr 1753 an einer Quelle mitten im Wald. Bis heute ist Kohlstattbrunn ein lebendiger Ort des Glaubens: Alljährlich am 15. August, dem Hochfest Mariä Himmelfahrt, pilgern mehrere Hundert Gläubige hierher.

Dem Wanderweg Nr. 4 weiter folgend, führt die Route durch majestätischen Hochwald zur sogenannten Schwedenschanze. Dabei handelt es sich um eine Schanzanlage in Form eines Erdwalles, die 1619 von Fürstbischof Leopold I. von Passau errichtet wurde.

Während des Böhmisches Aufstandes zu Beginn des Dreißigjähriger Krieg kam dem Haidweg als Aufmarschroute kaiserlicher Truppen nach Südböhmen große strategische Bedeutung zu. Die Schanze diente dem Schutz dieser wichtigen Verbindung sowie des gesamten Passauer Landes. Ihren Namen trägt sie allerdings zu Unrecht: Schwedische Truppen sind nie bis in diese Gegend vorgedrungen.

Von hier aus wandern wir über Gschwendet zurück nach Grainet und beschließen eine eindrucksvolle Tour, die Naturerlebnis, Geschichte und gelebte Tradition auf besondere Weise verbindet.

Ausgangsort: Grainet – Wanderweg Nr. 4

Ausgangspunkt: Nikolausstraße, 94143 Grainet.

Routenverlauf (Rundwanderweg): Grainet – Hobelsberg – Kohlstattbrunn – Gschwendet - Grainet

Streckenlänge: 11 km **Gehzeit:** ca. 3 Stunden

Höhenunterschied: ca. 250 m

*Technische Daten des
Haidel-Aussichtsturmes:
35,16 m hoch, 159 Stufen führen zur
30,33 m hoch gelegenen Aussichts-
plattform, 50 Tonnen Gewicht,
70 Festmeter druckimprägniertes
Douglasien- und Lärchenholz.*

Wanderung zum Haidelturm, Aus- gangspunkt Parkplatz Obergrainet:

- Wegbeschreibung: Ab Parkplatz Obergrainet der Wanderroute Nr. 5 folgen; Rundweg
- Anforderung: Gehzeit: 2 ½ Std., Rundweglänge ca. 9 km, Höhenunterschied 180 m

Mit der ausgewiesenen **Radroute „Trans Bayerwald“** besteht die Möglichkeit, mit dem Mountainbike auf Abenteuertour zu gehen und dabei unsere Region zu erkunden!

Hier geht's zur Detailsansicht der Route im Internet



Grüner Spargel

Kulinarisches Highlight im Frühling



Unser absolutes Lieblingsgericht ist das „Spargel Cordon-bleu“:

Die Vorsitzende des Obst- und Gartenbauvereins Grainet, Elisabeth Ilg und Ehemann Bernhard geben Tipps und Ratschläge rund um den gesunden, wohlschmeckenden Fitmacher

Grünspargel, *Asparagus officinalis*, auch Gemüsespargel genannt, ist das kulinarische Highlight schlechthin im Frühling und läutet traditionell die Zeit der frischen Küche ein. Wenn von Spargelanbaugebieten in Bayern gesprochen wird, denkt man zumeist erst an Abensberg oder Schrobenhausen, sicher nicht an unsere Hoamat, Grainet. Bereits seit über 25 Jahren kultivieren wir in unserem zertifizierten Naturgarten erfolgreich den Grünspargel.

Sein Anbau ist im Gegensatz zum weißen Spargel nicht so arbeitsintensiv. Er stellt keine allzu hohen Ansprüche an den Boden, braucht keine Dämme und Folientunnel und auch das Schalen entfällt weitgehend. Er kann sogar roh gegessen werden und ist aromatischer und vitaminreicher als Bleichspargel. Durch die entwässernde und harntreibende Wirkung ist er perfekt zur Entschlackung des Körpers im Frühling.

Jungpflanzen können über Onlinegärtnereien leicht bezogen werden. Die Pflanzung erfolgt in ca. 20 cm tief ausgehobenen Gräben, in denen bereits eine Startdüngung (Hornspänen/Gesteinsmehl/Kompost) eingebracht wird. Nach dem Verschließen der Gräben ist zum Wachstum neben Düngung regelmäßiges Wässern sehr wichtig. Zu einer guten Entwicklung brauchen die Pflanzen in etwa 2 Jahre. Erst im 3. Standjahr beginnt die Ernte. Hierzu werden die Stangen dicht über der Erde abgeschnitten. Traditionell endet die Erntesaison am 24. Juni, dem Johannistag. Danach erfolgt direkt zur Stärkung der Pflanze eine Düngung mit Hornmehl. Eine Mulch Schicht aus abgelagertem Kompost verhindert das Austrocknen des Bodes während der Sommerzeit. Bis auf regelmäßige Wassergaben und das Freihalten der Fläche von Unkrautbewuchs bedarf der Spargel bis zum Herbst keiner weiteren Pflege. Im Spätherbst werden die über einen Meter hohen Triebe handbreit über dem Boden abgeschnitten und entsorgt. Die Spargelpflanze zieht ein und treibt jedes Frühjahr von Neuem aus. Bei guter Versorgung bleiben die Pflanzen bis zu einem Jahrzehnt im Beet. Nach etwa 7 Jahren werden die Stangen dünner. Dann ist es Zeit wieder Jungpflanzen nachzusetzen.

Hierzu werden die Spargelstangen für 4 min. in kochendem Wasser mit einer Prise Salz und Zucker gegart. Die Stangen aus dem Wasser nehmen, kurz mit kaltem Wasser abschrecken und abtrocknen. Sodann eine Scheibe Kochschinken mit einer Scheibe Käse und zwei Spargelstangen belegen und zusammenrollen. Mit Zahnstocher fixieren und durch eine Panierstraße aus Mehl-Ei-Semmelbrösel ziehen und im heißen Fett goldbraun ausbacken. Noch warm zu grünem Salat serviert – ein Gedicht.

Guten Appetit

Wellness daheim
Adults only

Ein entspannter Tag bei uns bringt neue Energie.

Unsere Tageswellness Angebote

Wir freuen uns auf euch!

Huettenhof
LUXUS-BERGCHALETS & WELLNESSHOTEL
★★★★★

Tel.: +49 (0)8585 / 96050 · www.hotel-huettenhof.de

Kleinprojektförderung



aus dem Regionalbudget der ILE Wolfsteiner Waldheimat
zielgerichtet – unkompliziert – wirkungsvoll

Was ist das Regionalbudget?

Durch das mittlerweile gut etablierte Förderprogramm „Regionalbudget“ haben Bürgerinnen und Bürger, Vereine, Institutionen und weitere Akteure aus den Gemeinden der ILE die Möglichkeit Kleinprojekte umzusetzen. Insgesamt stehen der ILE auch 2026 voraussichtlich wieder Gelder in Höhe von 75.000 € zur Verfügung. Dabei wird der Fördertopf zu 90% aus Mitteln des Amtes für Ländliche Entwicklung (ALE) und zu 10% aus Eigenmitteln der Allianzgemeinschaft gespeist. Ziel des Regionalbudgets ist es, eine aktiv eigenverantwortliche Entwicklung zu forcieren und die regionale Identität zu stärken.

Welche Projekte sind förderfähig?

Alle Kleinprojekte mit einem Gesamtvolumen zwischen 500 € und 20.000 € netto sind förderfähig. Zudem muss das Projekt im Gebiet des ILE-Zusammenschlusses liegen, sowie mindestens einem der Handlungsfelder der ILE zuzuordnen sein. Außerdem sollte das Projekt einen Nutzen für die Allgemeinheit haben.

Hier ein kleiner Einblick in die Kleinprojekte aus dem Regionalbudget gefördert wurden:

2024 Gemeinde Grainet – Gestaltung Umfeld des Landschaftsweiher Fürholz

Anschaffung von Sitzgelegenheiten und die Gestaltung des Umfelds des Landschaftsweiher Fürholz für bessere Aufenthaltsmöglichkeiten für Touristen und auch für einheimische Erholungssuchende. Hierfür gab es einen Zuschuss in Höhe von 2.660 €.



2024 Nußer Martin – Erneuerung Gartenzaun in der Ortschaft

Das Grundstück, auf dem der Zaun steht, befindet sich in Privatbesitz. Es handelte sich dabei um eine Zaunlänge von ca. 90 m.

Der Zaun war in die Jahre gekommen und sehr marode, sodass er erneut erneuert werden musste. Dieser Zaun ist für das Dorf Kronwinkel ortsbildprägend. Auf dem umzäunten Grundstück werden unter anderem vom Kapellenverein Kronwinkel und von der gesamten Dorfgemeinschaft Feste im Jahreskreislauf abgehalten. Eine Neuanschaffung war daher sinnvoll und kommt dem Zusammenleben des ganzen Dorfes zugute. Die Dorfbewohner haben den Zaun gemeinschaftlich ertüchtigt. Für dieses Projekt gab es 2.564 € aus dem Regionalbudget.



2024 Schützenverein Birkenwald Rehberg – Aktion Nachwuchsförderung

– Beschaffung eines Lichtpunkt- systems PLT (Laser-Gewehr und Pistole)

Der Schützenverein Birkenwald-Rehberg – bestehend seit dem Jahr 1957 – setzte es sich primär zum Ziel, vermehrt die Jugend für den Schießsport und die Brauchtumspflege zu begeistern, zu gewinnen und zu sensibilisieren. Durch das nunmehr ständige Vorhalten von Laserwaffen kann zudem die Verwendung von Blei-Munition eingeschränkt werden, was sich nachhaltig auf die Umwelt auswirkt. Hierfür gab es 2.885 € Förderung.

2024 Tennisclub Grainet e.V. – Anschaffung Container als Gerätelager

Für die Instandhaltung und Frühjahrsinstandsetzung sind zahlreiche Geräte und Maschinen erforderlich und vorhanden. Vor der Anschaffung des Containers musste ein Teil dieser Gerätschaften im Freien gelagert werden. Um diesem Missstand abzuwehren, wurde ein Förderantrag für den Kauf und die Umgestaltung eines Containers gestellt. Darin können jetzt die Gerätschaften witterungsgeschützt gelagert werden. Durch die Kleinprojektförderung erhielt der TC Grainet 3.121 € Zuwendung.



2025 Förderverein SV Grainet - Kauf eines Verkaufsanhängers

Der Förderverein SVG stellte einen Antrag auf Zuschuss für den Kauf eines gebrauchten Verkaufsanhängers, der bei sämtlichen Festen auch von allen anderen Graineter Vereinen ausgeliehen und genutzt werden kann. Der Verkaufsanhänger wurde mit 5.450 € bezuschusst.

2025 Gemeinde Grainet – Optimierung des Festplatzes am Dorfanger Grainet

Es wurden gepflasterte Stellplätze, für die bereits durch frühere Kleinprojektförderungen angeschafften Verkaufshütten, am Dorfanger erstellt. Diese können das ganze Jahr bei vielen weiteren Veranstaltungen im Jahreskreis von verschiedenen Vereinen aus Grainet genutzt werden. Die vier geplanten Stellplätze wurden an das Gelände angepasst und mit Kopfsteinpflaster belegt. Auch der historische Gartenzaun am Kooperatörstöckl wurde mit neuen Querriegeln und „Hanichel“ neu gemacht. Das Gartenbeet dient dem Gartenbauverein als Schau- und Übungsgarten für die Kindergruppe des Vereins „Graineter Maulwürfe“. Über das Regionalbudget erhielt die Gemeinde eine Förderung von 5.540 €.





Hier bin ich
zu Hause

TCG Tennisclub Grainet

Der Tennisclub Grainet: 34 Jahre Leidenschaft und Erfolge



Der Tennisclub Grainet (TCG) wurde am 4. Dezember 1992 im Gasthaus Paster in Hobelsberg auf Initiative von Josef Glaser gegründet. Die 11 Gründungsmitglieder – Sepp und Christa Grabmeier, Christian Pflieger, Hans Grabmeier, Reinhard und Ursula Reischl, Hans und Andrea Kronawitter, Hans Berger sowie Helmut Paster – legten den Grundstein für einen Verein mit heute 204 Mitgliedern, davon 40% Kinder und Jugendliche.

Vom Spatenstich zur modernen Anlage

1993 folgte die Baugenehmigung für drei Plätze und das Tennisheim. Mit

Hilfe des gemeindlichen Bauhofs wurden Aufschüttungs- und Drainagearbeiten erledigt; 1995 entstanden zwei Plätze, 1998 das Heim in Eigenleistung und 2001 der dritte Platz. Die Einweihung 2001 mit Gottesdienst und Fest sowie die Jubiläen zum 10- und 25-jährigen Bestehen festigten den Erfolg. Dank BLSV-Zuschüssen, Bauhofleistungen und Eigenarbeit war der TCG ab 2017 schuldenfrei.

Wettkampferfolge und Gemeinschaft

Seit 1997 spielt der TCG durchgängig in der Verbandsrunde des Bayerischen Tennisverbands.

Gestartet mit einer Mädchenmannschaft waren bis heute 144 Teams aktiv und errangen dabei 28 Meisterschaften und 24 Vizemeisterschaften. In den letzten Jahren konnten jeweils 9 bis 10 Mannschaften gemeldet werden, wobei 2022 rekordverdächtige vier Meistertitel und zwei Vizemeisterschaften erkämpft werden konnten. Sonnwendfeiern, Oktoberfestbesuch und Vereinsausflüge stärkten den gesellschaftlichen Zusammenhalt.

Jugendförderung im Fokus

Seit 2013 kooperiert der Verein im Programm „Sport nach 1“ mit unserer Grundschule am Haidel sowie mit der Realschule und dem Gymnasium Freyung und bietet den Schülerinnen und Schülern in diesen Sportarbeitsgemeinschaften (SAGs) Wintertraining in der Graineter Mehrzweckhalle oder umliegenden Tennishallen sowie Training und Sommerrundenspiele auf der Anlage des TCG. Das seit 2011 traditionell meist in den Pfingstferien durchgeführte, mehrtägige Trainingscamp begeistert die Kids mit Tennis, Koordinations- und Konditionsspielen, Baden, Nachtwanderungen, Lagerfeuern, Übernachtungen im Zelt und natürlich mit von Elternhelfern zubereiteter Verpflegung. Trotz hoher Hallen- und Trainingskosten bieten wir die günstigsten Beiträge weitum, eine Elternbeteiligung an den Trainingskosten ist aber leider unumgänglich.

Ehrenamt als Rückgrat

Freiwillige machen den Unterschied: Beim Bau gedenken und danken wir

nur stellvertretend Bgm. Sepp Grabmeier, dem Bauhof, Herbert Lawitsch, Hans Landinger, Ludwig Eckmüller, Hans Berger, Sepp Moosbauer, Herbert Maier, Hans Liebl und den vielen weiteren Helfern. Aktuell der umtriebigen Vorstandschaft und vor allem den beiden Jugendleiterinnen Elvira Hannig und Petra Glaser, die den Nachwuchsboom vorantreiben und hervorragende Arbeit für unseren Nachwuchs leisten.

Lust mitzumachen? Einfach auf unserer Anlage vorbeikommen! Wir freuen uns über neue Gesichter!



Schon mal ins Schwarze getroffen?

Du bist zielsicher, neugierig und liebst gesellige Stunden? Dann bist du bei uns genau richtig!

Bei uns treffen sich Jugendliche und Erwachsene, um gemeinsam zu trainieren, Neues auszuprobieren und Spaß am Schießsport zu haben. Gemeinschaft und Geselligkeit gehören bei uns genauso dazu wie Konzentration und Präzision.

Training jeden Mittwoch & Freitag ab 19 Uhr.

Egal ob Anfänger oder mit Erfahrung – bei uns kannst du jederzeit einsteigen, ganz ohne Leistungsdruck.



Termine:

Osterschießen:
05. April Im UZS drehen
28. Mai Gegen UZS drehen
Birke
05. bis 07. Juni 2026
21. bis 23. Mai 2027
Familientag:
13. September 2026
Nikolausschießen:
04. Dezember 2026
03. Dezember 2027

Das Herz unserer Gemeinde

Vereine/Organisationen

Unsere Gemeinde lebt vom Engagement und der Vielfalt ihrer Vereine. Sie fördern Gemeinschaft, Tradition und Zusammenhalt und bereichern das gesellschaftliche Leben auf vielfältige Weise.

Hier ein Überblick über unsere aktiven Vereine, die dazu einladen, ihre Angebote zu entdecken und Teil der Gemeinschaft zu werden.

Feuerwehren

Feuerwehr Grainet
Feuerwehr Fürholz
Feuerwehr Rehberg
Feuerwehr Vorderfreundorf

Johann Raab
Benjamin Eggersdorfer
Jürgen Schano
Maximilian Ilg

Sportvereine

Sportverein Grainet
Förderverein SV Grainet
Fußballclub Vorderfreundorf
Tennisclub Grainet
Schützenverein Birkenwald Rehberg
Graineter Sportfischer

Thomas Kern
Wolfgang Seitz
Stefan Aigner
Josef Glaser
Josef Wurm
Johannes Schäffl

Kapellenvereine

Kapellenverein Obergrainet
Kapellenverein Exenbach
Kapellenverein Kronwinkel
Kapellenverein Rehberg
Kapellenverein Oberseilberg
Kapellenverein Fürholz
Kapellenverein Kohlstattbrunn
Förderverein Nikolauskirche

Elisabeth Bachsleitner
Thomas Hell
Margarete Aigner
Michaela Winderl
Simon Hackl
Johann Fuchs
Hans Kloiber
Kristina Seidl

Sonstige Vereine und Stammtische

Blaskapelle Grainet
Brieftaubenverein Vorderfreundorf
Brieftaubenverein Grainet
VdK-Ortsverband Grainet
Säumerverein Grainet
Seniorenclub Grainet
Spes Viva Bayerwald
Oldtimerfreunde Grainet
Motorradclub MC Nomos
Soldaten- u. Kriegerverein Grainet
Kath. Landjugend Grainet
Männerchor Grainet
Frauenverein Grainet
Ortscharitasverband Grainet
Obst- u. Gartenbauverein
Förderverein KiGa St. Nikolaus
Malteser Hilfsdienst
Imkerverein Unterseilberg
Tischkegelclub Vorderfreundorf
FC Bayern-Fanclub
„Hüttenzauber Fürholz“
FC Bayern Stammtisch
Vorderfreundorf
Stammtisch Wurzlbaum

Martin Schönberger
Paul Simmel
Josef Kern
Maria Reischl
Sebastian Göttl
Anita Wagner
Andreas Bauer jr.
Max Weiß
Thomas Plach
Florian Ranzinger
Eva Berger
Josef Ranzinger
Tanja Pauli
Kaspar Vogl
Elisabeth Ilg
Sabrina Weiß
Daniel Bauer
Werner Krenner
Michael Riedl
Florian Fuchs

Paul Haugeneder

Max Weiß

kobold

DIE KOBOLD FAMILIE FÜR EIN SAUBERES ZUHAUSE

Das Richtige für jede Wohnsituation:
Ausgezeichnete Reinigungsergebnisse
und höchster Komfort.

Ihr Vorwerk Kundenberater vor Ort

Johann Fesl
Mobil: 0173-2603751
Tel.: 08585-733



VORWERK



SÄGEWERK KOSSING
LOHNSCHNITT - SCHNITTHOLZ

Jürgen Kossing

juergen_kossing@web.de

Telefon: +491704163258

Adresse: Freyunger Straße 2, 94143 Grainet

Bürgerstiftung Grainet

Gemeinsam für unsere Gemeinde



Engagement, das bleibt. 100% zum Wohl unserer Heimatgemeinde Grainet.



Die Graineter Stiftungsräte, zusammen mit Pfarrer Matthias Grillhösl (li.), dem früheren Kirchenpfleger Hans Pauli (5 v.li.) und Kunstmalerin Brigitte Hannig (3.v.r.) überzeugten sich bei einem Besuch auf dem Graineter Friedhof von der gelungenen Restaurierung des Botschafter-Grabsteines.

(Foto, ab 2. v. li.: Willi Ilg, Hans Kronawitter, Jürgen Schano, Hans Pauli, Brigitte Hannig, Karl-Heinz Michl, Andrea Schreiner)

Foto: Florian Duschl

Die Bürgerstiftung Grainet in der Stiftergemeinschaft der Sparkasse Freyung-Grafenau setzt sich für gemeinnützige und mildtätige Zwecke in unserer Gemeinde ein. Sie bietet Bürgerinnen und Bürgern, Unternehmen und Vereinen die Möglichkeit, sich nachhaltig und dauerhaft für die Gemeinde zu engagieren – mit einer Spende, einer Zustiftung oder einem Vermächtnis.

Warum Bürgerstiftung?

- Nachhaltig: Ihr Engagement wirkt dauerhaft über Generationen hinweg.
- Regional: 100% der Erträge kommen Projekten in der Gemeinde zugute.
- Gemeinsam: Viele kleine Beiträge ergeben Großes für unsere Gemeinschaft.

Ansprechpartner – Stiftungsrat

- Jürgen Schano • Willibald Ilg • Hans Kronawitter
- Andrea Schreiner • Karl-Heinz Michl

Kontakt:

Gemeinde Grainet | Obere Hauptstraße 11 | 94143 Grainet | Tel.: 08585 960060

Bürgerstiftung Grainet – Ihre Stiftung für unsere Heimat.

Unsere Stiftungszwecke

- Mildtätige Zwecke
- Bürgerliches Engagement für gemeinnützige Ziele
- Heimatpflege und Heimatkunde
- Sport und Vereinswesen
- Feuerschutz
- Jugend- und Altenhilfe
- Kunst und Kultur
- Denkmalschutz und Denkmalpflege
- Bildung und Ausbildung
- Naturschutz und Landschaftspflege
- Wohlfahrtswesen

Spendenkonto

Sparkasse Freyung-Grafenau
IBAN: DE36 7405 1230 0060 1141 62

Gemeinsam Zukunft stiften

Unterstützen Sie die Bürgerstiftung Grainet und tragen Sie dazu bei, dass wichtige Projekte für Jung und Alt, für Kultur, Natur und Gemeinschaft auch in Zukunft verwirklicht werden können.

Jugendfeuerwehr

Aktionstag

Wann: Sonntag, 12.04.2026

Wo: Frühjahrsmarkt auf dem Gelände der Firma Pauli Thomas e.K. in Fürholz

**Altersgruppe 0 – 6:
Dein selbstgemaltes Feuerwehrbild**

Male uns dein Feuerwehrbild, entweder vor Ort oder bis zum 26.04.2026. Die Bilder können dann beim Feuerwehrhaus Fürholz in die Bilderbox neben der Türe eingeworfen werden. Auf der Rückseite des Bildes sollten Name, Adresse, Telefon oder Handynummer und Alter für die Preisvergabe stehen. Von uns werden die drei schönsten Bilder ausgewählt.

**Altersgruppe 7 – 12 Jahre:
Feuerwehr-Mixparcour**

Ihr müsst mit einer mit Wasser gefüllten Schubkarre einen Hindernisparcour durchlaufen ohne Wasser zu verschütten und anschließend mit einem D-Strahlrohr ins Loch der Spritzwand zielen. Die drei Schnellsten gewinnen.

**Altersgruppe 13 – 17 Jahre:
Kegel umspritzen**

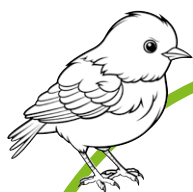
Ihr müsst mit einem C-Schlauch und einem Hohlstrahlrohr aus einer bestimmten Entfernung ein paar Kegel umspritzen. Die drei Schnellsten gewinnen.



**Altersgruppe ab 18 Jahre:
Gewicht abschätzen**

Schneide mit der hydraulischen Rettungsschere ein Holzstück ab. Die drei, die am nächsten am vorgegebenen Gewicht sind, haben gewonnen.

Die Jugendfeuerwehren der Gemeinde Grainet



Liebe Kinder,

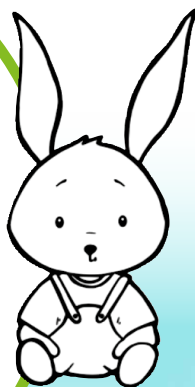
zeigt uns eure Frühlingstiere und Vögel!
Malt, bastelt oder klebt eure liebsten Tiere aus dem Frühling – alles ist erlaubt!

Schickt euer Kunstwerk bis zum 15. Mai 2026 ins Rathaus. Mit etwas Glück gewinnt ihr eines von drei tollen Überraschungspaketen!

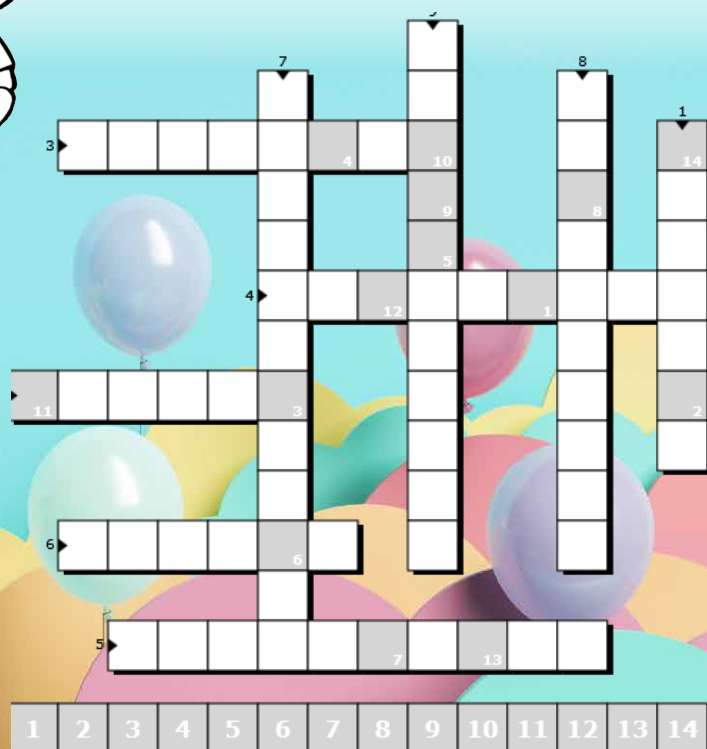
Mitmachen können alle Kinder bis 10 Jahre.

Vergesst bitte Name, Adresse und Telefonnummer nicht.

Wir freuen uns riesig auf eure bunten Frühlingsbilder!



Gewinnspiel Kinderrätsel



1. Das Gebäude, in dem der Bürgermeister arbeitet
2. Der Ort, an dem Kinder in der Gemeinde lernen
3. Hier kann man Bücher ausleihen
4. Ein Bach, der durch die Gemeinde fließt
5. Traditionelles Fest mit Pferdezügen in Grainet
6. Berg mit Aussichtsturm
7. Eine Einrichtung für ältere Menschen
8. Der Leiter der Feuerwehr
9. Giftiger Pilz

Die Lösung des Kreuzworträtsels findet du ab dem 18.05.2026 auf unserer Homepage

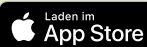
VERBINDEN BUCHEN BESTELLEN

IHR DIGITALER ÖFFENTLICHER NAHVERKEHR IN FRG

Verbindungsauskunft und digitale
Rufbusbuchung unter frgmobil.de

Deutschlandticket erhältlich in der
FRGmobil Tickets App

Jetzt **FRGmobil Tickets** laden:



Apple, das Apple Logo und App Store sind Marken von Apple Inc. Google Play und das Google Play Logo sind Marken von Google LLC.



Landschaftspflege vom Profi!

Sauber. Zuverlässig. Gscheid gmocht.



Jetzt
Termin
sichern!

✂ **Obstbaumschnitt** – für gesunde Bäume & reiche Ernte

🌿 **Hecken- & Strauchschnitt** – ordentlich statt wild

🌿 **Mäharbeiten** – Rasen & Flächen sauber gepflegt

🌿 **Unkrautjäten** – damit nur das wächst, was soll

🌿 **Neuanlage von Rasenflächen** – für einen dichten, gleichmäßigen Rasen



GARTEN & LANDSCHAFTSPFLEGE

SCHANO

☎ 0151-591 146 71

SNACK STOP

• SNACK SHOP •

SNACKS, DRINKS, VAPES



STADTPLATZ 18
94078 FREYUNG



SCHMIEDGASSE 10
94065 WALDKIRCHEN



MARKTPLATZ 6
94133 RÖHRNBACH

Neu! Jetzt Stellenanzeigen schalten

TISCHLEIN DECK DICH EVENTS & CATERING

Daniela Faust



☎ +49 170 1474305
✉ daniela.faust74@gmail.com
📍 94143 Grainet, Fischbach 10
📷 [tischleindeckdich_danieafaust](https://www.instagram.com/tischleindeckdich_danieafaust)



happy
mood
food



Praxis für Physiotherapie

Hubert Kilger

Orthopädischer Manualtherapeut



Nikolausstraße 1
94143 Grainet

Telefon: 08585 / 969033